



บริษัท ตรังมารีน่า จำกัด

ใบอนุญาต 42-00145

เลขที่ 106/169 ถนนนวมินทร์ ซอย 59 แขวงคลองกุ่ม เขตบึงกุ่ม กรุงเทพฯ 10240

ต.รัง 201/20 ถนนวิเศษกุล ต.ทับเที่ยง อ.เมือง จ.ตรัง 92000 T.075-220907 081-4072566

ติดต่อฝ่ายขาย 02-3751557 081-3028782 084-7567468 E-mail: marinatourcenter@hotmail.com

www.trangmarina.com

เกาะลัดดาแลนด์: การนั่งเรือทะเลสาบสุรินทร์ สวรรค์อันตามันหนึ่ง 5,890- เดินทางจากกรุงเทพฯ โปรแกรม 5 วัน 4 คืน

วันแรกของการเดินทาง กรุงเทพฯ – คุระบุรี จ.พังงา

18.00 พร้อมกันที่ สนามกีฬาไทย-ญี่ปุ่นดินแดง / บิ๊กซีพระราม 2 ออกเดินทางโดยรถปรับอากาศสู่ คุระบุรี จ.พังงา

วันที่สองของการเดินทาง ท่าเรือ - อุทยานฯ - เกาะสต็อค - อ่าวจาก - อ่าวแม่ยาย

07.00 น. ถึง อ.คุระบุรี ล้างหน้าล้างตาพร้อมรับประทานอาหารเช้า มื้อที่ 1

08.30 น. เดินทางโดยเรือ Express boat สู่หมู่เกาะสุรินทร์ โดยใช้เวลา 2-3 ชม. ระหว่างทางเราจะผ่านกองหินริเชียว เป็นแหล่งดำน้ำลึกที่สวยงาม ถ้าโชคดีเราอาจจะได้เห็น ปลาฉลามวาฬลอยขึ้นมาให้ได้ชมกัน



12.00 น. อาหารเที่ยง มื้อที่ 2 ณ ห้องอาหารอุทยานฯ เช็ควัสดุดำน้ำและสารคดีการใช้อุปกรณ์ดำน้ำ จากนั้นขึ้นเรือชาวเล สู่เกาะสต็อค ไดรท์ที่ 1 ดำน้ำดูปะการังด้านเหนือของเกาะ ซึ่งมีปะการังเขากวางอ่อน และปะการังแข็ง ปะการังอ่อนสีน้ำตาล โชคดีอาจได้พบเต่าทะเล ปลาฉลามหูดำ ปลาสิงโตจากนั้น นาคณะไปสู่อ่าวจาก ไดรท์ที่ 2 เป็นแนวปะการังที่ กว้างมาก ทั้งปะการังเขากวาง ปะการังโต๊ะ ปะการังกิ่ง และปลาสวยงาม อาทิ ปลาหูช้าง ปลาสร้อย นกเขา ดาวขนนก กุ้งมังกร จากนั้นนาคณะไปที่อ่าวแม่ยาย ไดรท์ที่ 3 เป็นปะการังแนวราบและแนวเหวที่สวยงามอีกอ่าวหนึ่ง สัมผัสกับ ปะการังไฟ ปะการังเกร็ดน้ำแข็งที่ผสมกันเป็นแนว สมควรแก่เวลาแล้ว เดินทางกลับที่พัก ถึงที่พักปฏิบัติภารกิจส่วนตัวตามอัธยาศัย

18.00 น. อาหารค่ำ มื้อที่ 3 ที่ห้องอาหารอุทยานฯ



วันที่สามของการเดินทาง กองหิน - อ่าวผักกาด - เกาะตอลินลา - อ่าวเต่า - หมู่บ้านมอแกน - อ่าวสุเทพ

07.00 น. อาหารเช้า มื้อที่ 4 ณ ห้องอาหารอุทยานฯ เช็ควัสดุ ดำน้ำ เรือดำน้ำ ไดรท์ที่ 4 กองหินแพ ชมปะการังเกิดใหม่ที่เป็นแนว ผสมด้วยปะการังอ่อน และฝูงปลาการ์ตูน ปลาหมึก จากนั้นนาคณะไปสู่อ่าวผักกาด ไดรท์ที่ 5 เป็นแนวปะการังดอกผักกาด ปะการังโต๊ะ และกลุ่มปะการังเขากวาง ดอกไม้ทะเลและกลุ่มปะการังการ์ตูน ปลาสินสมุทร ปลาผีเสื้อ ได้เวลาพักคณะผ่านเกาะตอลินลา สู่อ่าวเต่า ไดรท์ที่ 6 เป็นพื้นที่แนวปะการังลาดชันลงไป จะได้สัมผัสกับปะการังที่หลากหลายชนิดและสัตว์ทะเลอีกมากมาย อาทิ เต่ากระ และอาจได้เห็นกระเบนราหูบินโฉบขึ้นผิวน้ำให้เห็น



12.00 น. ถึงอุทยานฯ ทานอาหารกลางวัน มื้อที่ 5



13.00 น. เตรียมเช็ควัสดุและออกเดินทางสู่ หมู่บ้านชาวเล หรือชาวเผ่ามอแกน ถ่ายรูปเป็นที่ระลึก และสัมผัสความเป็นอยู่ของ ชาวมอแกน จากนั้นเดินทางสู่อ่าวสุเทพ ไดรท์ที่ 7 เป็นอ่าวที่ใหญ่ที่สุดซึ่งมีแนวปะการังขนาดเล็กและเศษปะการังซึ่งเป็นผลพวงมาจากสึนามิ ได้ตรังมารีน่าทัวร์เซ็นเตอร์ ใบอนุญาตเลขที่ 42-0145 สาขากรุงเทพฯ ที่อยู่ 106/169 ถนนนวมินทร์ 59 แขวงคลองกุ่ม เขตบึงกุ่ม กรุงเทพฯ 10310



บริษัท ตรังมารีน่า จำกัด

ใบอนุญาต 42-00145

กรุงเทพฯ 106/169 ถนนนวมินทร์ ซอย59 แขวงคลองกุ่ม เขตบึงกุ่ม กรุงเทพฯ 10240

ต.รัง 201/20 ถนนวิเศษกุล ต.ทับเที่ยง อ.เมือง จ.ตรัง92000 T.075-220907 081-4072566

ติดต่อฝ่ายขาย 02-3751557 081-3028782 084-7567468 E-mail: marinatourcenter@hotmail.com

www.trangmarina.com

เวลาเราก็ไปสู เกาะปาลูมา ไดรท์ที่ 8 มีหาดทรายสีขาว และเป็นแนวปะการังที่มีหลากหลาย และดอกไม้ทะเลเต็มไปด้วยฝูงปลาการ์ตูน ผสมกับกลุ่มปะการังแปรงล้างขวด ปะการังนิ้วมือ และปะการังโต๊ะ ได้เวลาสมควรนำคณะสู อ่าวไม่งาม ไดรท์ที่ 9 เป็นแหล่งปะการังที่ใกล้ที่ พัก และเป็นปะการังน้ำตื้นฝูงปลาหลากหลายชนิด เสร็จจากการดำน้ำแล้วเดินทางกลับที่พัก

19.00 น. อาหารค่ำ มือที่ 6 ที่ห้องอาหารอุทยานฯ

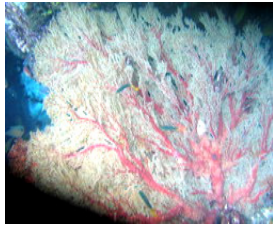
วันที่สี่ของการเดินทาง หมู่เกาะสุรินทร์ - กรุงเทพฯ

07.00 น. อาหารเช้า มือที่ 7 ณ ห้องอาหารอุทยานฯ เก็บสัมภาระบางส่วน จากนั้นพักผ่อนตามอัธยาศัย หรือใครใคร่เล่นน้ำ ชายหาดหรือเดินป่าชมธรรมชาติ ถ่ายรูปเป็นที่ระลึก ตามอัธยาศัย

12.00 น. รับประทานอาหารกลางวัน มือที่ 8 เตรียมสัมภาระออกเดินทางกลับสู่ท่าเรือ

16.00 น. ถึงท่าเรือ เช็กสัมภาระกระเป๋าเรียบร้อย เดินทางสู่ชุมพร แวะซื้อของฝากและทานอาหารเย็นอิสระ

00.00 น. ถึงกรุงเทพฯโดยสวัสดิภาพ



อัตราค่าบริการ ท่านละ **5,890 บาท** วันเดินทาง เดินทาง **12-16** เมษายน 2557

รวม - รถปรับอากาศจากกรุงเทพฯ - ที่พักเต็นท์อ่าวไม่งาม+เครื่องนอน2 คืน - หน้ากากดูปะการัง+ชูชีพ

- ทัวร์ทะเล - อาหาร 8 มื้อ - ประกันการเดินทาง 1 ล้านบาท - ค่าอุทยานฯ - โกวด์ห้องถิ่น

หมายเหตุ พักบังกะโล เพิ่มท่านละ **1000 บาท** สำหรับคณะไม่ต้องทานอาหาร ทำเองที่เกาะหรือสั่งเอง **ลด800บาท**

ออกเดินทางทุกวัน เลือกรวันเดินทางได้

สำหรับขบวนส่วนตัวเดินทางจากกรุงเทพฯ

สำหรับขบวนส่วนตัวจากกรุงเทพฯมีทุกวัน

- จำนวน 6-7 ท่าน ราคาท่านละ **6,290 บาท**

- จำนวน 8-9 ท่าน ราคาท่านละ **5,990 บาท**

- จำนวน 10-12 ท่าน ท่านละ **5,790 บาท**

สำหรับขบวนส่วนตัวจากภูเก็ตหรือพังงาครบทุกวัน

- จำนวน 6-7 ท่าน ราคาท่านละ **5,890 บาท**

- จำนวน 8-9 ท่าน ราคาท่านละ **5,490 บาท**

- จำนวน 10-12 ท่าน ท่านละ **5,390 บาท**

สิ่งที่ต้องนำติดตัว 1.ชุดเล่นน้ำ 2.อุปกรณ์แสงสว่างอาทิไฟฉาย 4.ถุงกันน้ำ 5.เครื่องอาบน้ำ 6.ครีมกันแดด
7.หมวก 8.กล้องถ่ายรูป 9. รองเท้าแตะ 10. ยาประจำตัว

การชำระเงิน - โอนเงินจอง **50 เปอร์เซ็นต์** ก่อนเดินทาง **15** อาทิตย์ชำระทั้งหมด

บัญชี ชื่อ คุณสมพล ศรีรัตนภรณ์ / หรือชำระที่OFFICE กรุงเทพฯ 02-3571557

ธนาคารกสิกรไทย สาขาโลตัส บางกะปิ เลขที่ 775-2-11079-9 ประเภทออมทรัพย์

ธนาคารไทยพาณิชย์ สาขารัชดาภิเษก 2 เลขที่ 075-6-00255-4 ประเภทออมทรัพย์

- หลังจากทำการโอนมัดจำแล้ว กรุณาส่งใบโอนเงิน พร้อมระบุชื่อ วันเดินทาง ให้ชัดเจน

ทางเจ้าหน้าที่ ส่งFaxหรือEmail และแผนที่การเดินทาง เพื่อยืนยันการรับเงินจึงจะสมบูรณ์

หมายเหตุ 1.รายการและราคาสามารถเปลี่ยนแปลงได้ตามเหมาะสมโดยไม่ต้องแจ้งให้ทราบล่วงหน้า 2.บริษัทฯขอสงวนสิทธิ์ไม่คืนเงิน ให้แก่ท่านไม่ว่ากรณีใดๆ(ไม่ว่าทั้งหมดหรือบางส่วน)รวมทั้งเหตุสุดวิสัยเช่นภัยธรรมชาติต่างๆ การนัดหยุดงาน การสั้ไตรค่าบริการที่ท่าน ชำระเป็นการชำระแบบเหมาขาด และบริษัทได้ชำระให้กับตัวแทนแต่ละแห่งแบบเหมาขาดเช่นกันหากท่านมิได้ท่องเที่ยวตามรายการ