



# แพสำราญเขื่อนศรีนครินทร์

275 ตำบลท่ากระดานซอย14 อำเภอศรีสวัสดิ์ จังหวัดกาญจนบุรี  
106/169 ถ.นวมินทร์ช.59 แขวงคลองกุ่ม เขตบึงกุ่ม กทม  
TEL 092-5629962, 084-7567468,

# Bo2.

## ล่องแพเขื่อนศรีนครินทร์ กับ แพสำราญเขื่อนศรีฯ

### ล่องแพ เท่ๆรอบเกาะ กิจกรรมแพเป็ยก สนุกกับคาราโอเกะ

### ล่องเรือเที่ยวน้ำตก ห้วยแม่ขมิ้น น้ำตกที่สวยงามที่สุดของจังหวัดกาญจนบุรี

### โปรแกรม 3 วัน 2 คืน พักแพ 2 คืน เดินทางได้ทุกวัน แพส่วนตัว

#### วันแรกของการเดินทาง ทำเรือแพสำราญ-เขากะทะ-ล่องแพเป็ยก-พักเรือแพ1คืน

11.00 น.เป็นต้นไป จุดนัดพบทำเรือแพท่ากระดาน ยินดีต้อนรับสู่ แพสำราญเขื่อนศรีนครินทร์ เช็คอินเข้าที่ พักแพสำราญเขื่อนศรีฯ นำสัมภาระเข้าห้องพัก และรับบริการอาหารกลางวันสไตล์บุฟเฟ่ **มือที่1.** 1. ส้มตำบุฟเฟ่ตัวเองอร่อยเอง 2. ไก่ลุยไฟ 3. ลาบหมู/ไก่ 4. ต้มขงไก่ทอด 5. ผัดหมีสองเต้ 6. ข้าว 7. น้ำดื่ม 8. น้ำแข็ง จากนั้นแพสำราญเคลื่อนสู่ทะเลสาบเขื่อนศรีนครินทร์ ชมทัศนียภาพที่งดงาม ผ่านเกาะหมูป่า เขากะทะ จนถึงจุดจอดแพสำราญ พักผ่อนหรือร้องเพลงคาราโอเกะตามอัธยาศัย มีกาแฟ โอวัลติน และขนมขบเคี้ยวเป็นออเดิร์ฟ มีน้ำแข็ง น้ำดื่ม บริการตลอดทริป(เครื่องดื่มประเภทแอลกอฮอล์ท่านสามารถนำมาได้เลยคะ)ลงเล่นน้ำ แช่น้ำให้ชุ่มฉ่ำ จนได้เวลาแดดร่มลมตก สนุกสนานกับการลากแพเป็ยกในช่วงแดดร่มลมตก ช่วงอาทิตย์ลับเหลี่ยมเขาที่งดงามถ่ายรูปเป็นที่ระลึก ปฏิบัติภารกิจส่วนตัวตามอัธยาศัย

18.30 น. พร้อมกันที่ห้องอาหาร รับประทานอาหารค่ำบุฟเฟ่ **มือที่2** 1. ต้มยำพันไฟ 2. ปลาเขื่อนทอดกระเทียม 3. ผัดเผ็ดหน่อไม้ไก่ 4. ไข่ลูกเขย 5. ผัดกะหล่ำทอดน้ำปลา 6. ข้าวเป็ล่า 7. ผลไม้ 8. น้ำดื่ม 9. น้ำแข็ง (ฟรี! เตาปิ้งย่าง น้ำจิ้ม พร้อมเนื้อหมัก จัดให้พร้อม อย่างกันเองนะคะ) ร่วมร้องเพลง สนุกสนานกับกิจกรรมร้องเพลงคาราโอเกะตามอัธยาศัยในธรรมชาติยามค่ำคืน

21.30 น. บริการข้าวต้มไก่ทรงเครื่อง รอบดึก **มือที่3** เตรียมไว้สำหรับอุ่นท้องก่อนนอนคะ

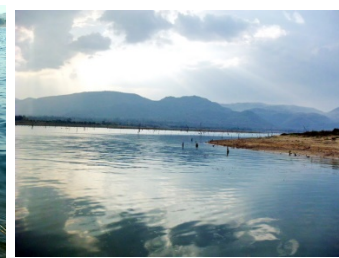
23.00 น. หลังจากเวลาทางแพสำราญต้องขอปิดเครื่องเสียงตามกฎกติกาของทุกแพ แต่ท่านสามารถนั่งรับบรรยากาศพร้อมจิบเครื่องดื่มได้ตามอัธยาศัย



#### วันที่สองของการเดินทาง ล่องเรือเที่ยวน้ำตกห้วยแม่ขมิ้น-เรือแพ

07.00 บริการอาหารเช้า**มือที่4** กาแฟ โอวัลติน ข้าวต้มปลาทรงเครื่อง ขนมปังชุบไข่

09.00 เรือนำเที่ยวมารับคณะที่แพสำราญ ลงเรือท่องเที่ยวทะเลสาบเขื่อนศรีฯ ชมทัศนียภาพของทะเลสาบกว้างใหญ่สุดลูกหูลูกตาเสมือนอยู่กลางทะเล ผ่านเกาะแก่งต่างๆ นั่งเรือชมทิวทัศน์ ใช้เวลาประมาณ 1 ชม.ครึ่ง



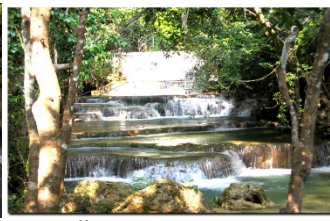
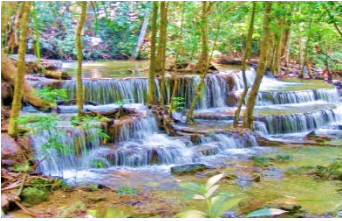
11.30 ถึงน้ำตกห้วยแม่ขมิ้น นักคณะเดินขึ้นชมน้ำตกในแต่ละชั้นที่งดงาม

13.00 พร้อมกันอีกครั้งที่ท่าจอดเรือ รับประทานอาหารเที่ยงบนเรือ **มือที่5.** 1. ไก่ทอด 2. ผัดกระเพาไก่ 3. ต้มจืดผัก 4. ไข่ดาว 5. ข้าวเป็ล่า 6. น้ำดื่ม น้ำแข็ง พร้อมล่องเรือกลับที่พักเรือแพ



# แพ้อาหารเชื่อนศรีนครินทร์

275 ตำบลท่ากระดานซอย14 อำเภอศรีสวัสดิ์ จังหวัดกาญจนบุรี  
106/169 ถ.นวมินทร์ช.59 แขวงคลองกุ่ม เขตบึงกุ่ม กทม  
TEL 092-5629962, 084-7567468,



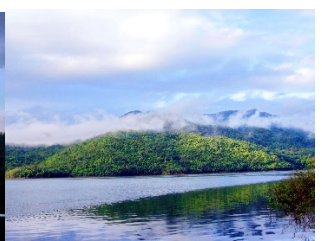
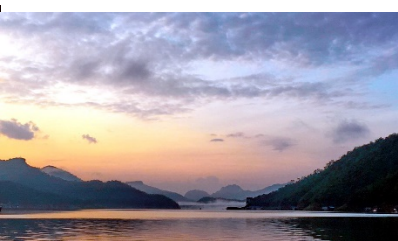
15.00 ถึงเรือนแพ พักผ่อนตามอัธยาศัย เล่นน้ำ ร้องเพลง แข่งน้ำกันต่อหรือจะพักเราไม่ว่ากัน

18.30 น. บริการอาหารเย็น **มือที่6** 1. ผัดเผ็ดหมูป่า/ไก่ 2. ต้มจืดขุโรง 3. ปลาึ่งมะนาว

4. ผัดผักบุ้งไทยหมูชิ้น 5. ยำวุ้นเส้น 6. ผลไม้ 7. ข้าวเปล่า 8. น้ำดื่ม 9. น้ำแข็ง

สนุกสนานกันอีกครั้งกับค่ำคืนนี้ เพลิดเพลินสนุกสนานกับคาราโอเกะ พร้อมเก็บความประทับใจที่ภาพความทรงจำกันให้จุใจ จนได้เวลา 5 ทุ่ม ปิดเครื่องเสียงนั่งกันต่อตามอัธยาศัย

วันที่สามของการเดินทาง เกาะหมูป่า – ท่าเรือนแพ



07.00 น. อรุณสวัสดิ์ยามเช้ากับอากาศที่สดชื่น รับบริการอาหารเช้า**มือที่7** ไข่ดาว ขนมปัง ไส้กรอก ข้าวผัดไข่ กาแฟ โอวัลติน สนุกสนานกับการถ่ายรูปและให้อาหารหมูป่า จนได้เวลาเดินทางกลับสู่ท่าเทียบแพ

10.00 น. ถึงท่าเทียบแพโดยสวัสดิภาพ



## โปรสุดพิเศษ...

**ฟรีกับเมนูปิ้งย่าง** เลือกกันเลยพร้อมน้ำจิ้มรสเด็ด มีให้เลือกในช่วงค่ำคืนนี้ 1. สันคอหมู 2. เนื้อวัว 3. เนื้อแก้ง 4. เนื้อกวาง **เลือกได้อย่างใดอย่างหนึ่ง 10 ท่านต่อ 1 กิโล**

**อัตราค่าบริการ** จำนวน 20-30 ท่าน **ท่านละ 2,580 บาท**

จำนวน 31-40 ท่าน **ท่านละ 2,480 บาท**

จำนวน 41 ท่านขึ้นไป **ท่านละ 2,380 บาท**

**ราคานี้รวม** - แพส่วนตัวสำหรับคณะ - เรือนำเที่ยวขนาดทวิแมชชีน - เครื่องเสียงคาราโอเกะ  
- อาหาร6มือ - เจ้าหน้าที่บริการ - เครื่องดื่ม กาแฟ โอวัลติน น้ำ น้ำแข็ง ตลอดการเดินทาง - ลากแพ  
ล่องไป-กลับและกิจกรรมทางน้ำแพเปียก - ล่องแพเที่ยวเกาะหมูป่า

- เสื้อชูชีพเล่นน้ำในเขื่อนศรีฯ - ประกันอุบัติเหตุ วงเงิน 1 ล้านบาท เริ่มคุ้มครองเมื่อท่านเริ่มเดินทางจนวันกลับ ใช้นิติให้คุ้ม ส่งชื่อพร้อมนามสกุล ก่อนการเดินทางอย่างน้อย 4-7 วัน หมายเหตุ\* โปรแกรมอาจมีการเปลี่ยนแปลงจากเหตุสุดวิสัยและสภาวะอากาศ แต่จะคอยดูแลให้ลูกค้าได้รับประโยชน์สูงสุด



# แพ้อาหารเขื่อนศรีนครินทร์

275 ตำบลท่ากระดานซอย14 อำเภอศรีสวัสดิ์ จังหวัดกาญจนบุรี  
106/169 ถ.นวมินทร์ช.59 แขวงคลองกุ่ม เขตบึงกุ่ม กทม  
TEL 092-5629962, 084-7567468,

## เงื่อนไขการชำระเงิน

1. ยืนยันการจอง มัดจำ 50 เปอร์เซ็นต์
  2. ชำระส่วนที่เหลือ เมื่อเดินทางถึงท่าเรือแพ
  3. การชำระเงินแล้ว ทางบริษัทขอสงวนสิทธิ์การคืนเงินไม่ว่ากรณีใดๆ แต่สามารถทดแทนให้ท่านอื่นได้
- ติดต่อสอบถาม: 092-5629962, 084-7567468  
ID Line: tour-d หรือ สแกนคิวอาร์โค้ด

**บริษัท มารีน่าทัวร์ เซ็นเตอร์ จำกัด**

**จ.ไทยพานิช เลขที่ 077-2764061**

**จ.กสิกรไทย เลขที่ 055-3196442**



## ท่านที่สนใจรถนำเที่ยว รับจากกรุงเทพฯและปริมณฑล

รถตู้ปรับอากาศ	ขนาด 10 ท่าน 2 วันรวมน้ำมัน	5,500 บาท 3 วัน 7,300 บาท
รถพัดลม	ขนาด 50 ท่าน ราคาวันละ	7,000 บาท
รถทัวร์ชั้นเดียว	ขนาด 42 ท่าน ราคาวันละ	9,000 บาท
รถทัวร์สองชั้นปรับอากาศ	ขนาด 50 ท่าน ราคาวันละ	12,000 บาท

